

# greenway

## WŁĄCZENIE DO SIECI I ZARZĄDZANIE INFRASTRUKTURĄ ŁADOWANIA

—  
OFERTA DLA PARTNERÓW



[www.greenwaypolska.pl](http://www.greenwaypolska.pl)

Posiadasz albo myślisz o zainstalowaniu stacji ładowania pojazdów elektrycznych (EV)?

**Chciałbyś zapewnić jej obłożenie i promować ją wśród kierowców EV?**

Nie chcesz zajmować się zarządzaniem stacją i obsługą użytkowników?

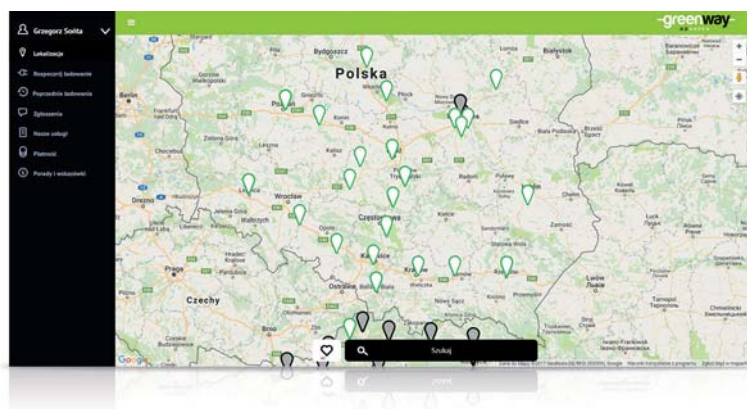
## Jeśli tak, zostań naszym Partnerem!

Włączymy Twoje ładowarki do naszej sieci, pokażemy je na naszych mapach i w aplikacji dostępnej dla naszych użytkowników, a także będziemy nimi zarządzać od strony technicznej i obsługiwać płatności. Możesz wybierać wśród 3 prostych programów, w zależności od tego, na jakich zasadach i komu chcesz udostępniać swoje stacje. A jeśli dopiero zamierzasz zainstalować ładowarkę, skontaktujemy Cię z naszymi sprawdzonymi dostawcami.

## Aby skorzystać z naszej oferty wystarczy, by Twoja stacja:

- była wyposażona w niezależny modem umożliwiający przyłączenie stacji przez sieć GPRS lub LTE za pomocą karty SIM
- pozwalała na komunikację z naszym systemem informatycznym przy wykorzystaniu protokołu OCPP 1.5 lub wyższego

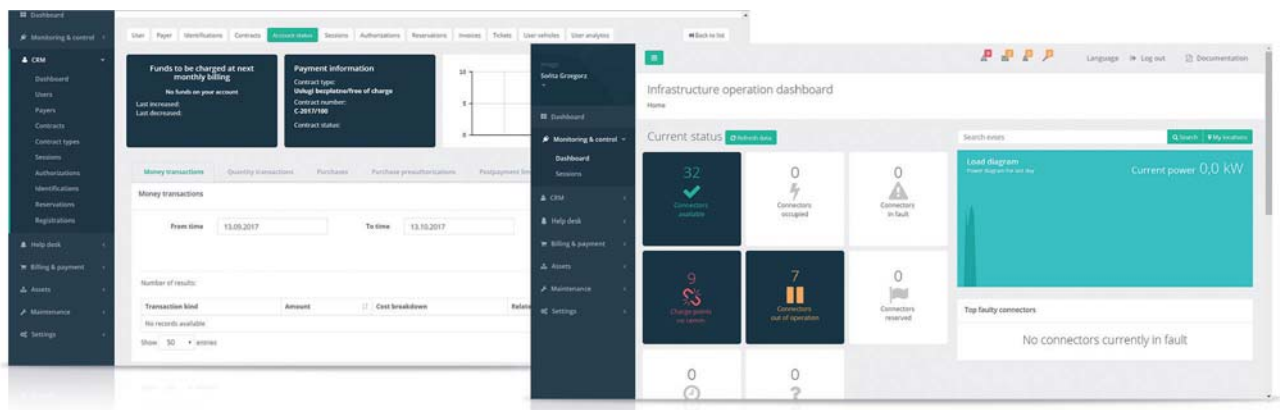
## PROGRAM PODSTAWOWY CHARGE BASIC



- Włączamy stację do sieci Greenway i prezentujemy ją na stronie oraz w aplikacji Greenway
  - lokalizacja
  - typ stacji i dostępna moc
  - dane właściciela
- Obsługa infolinii 24/7 dla użytkowników – pomoc w korzystaniu ze stacji, zgłaszanie usterek
- Korzystanie ze stacji za pomocą karty Greenway nieodpłatne dla zarejestrowanych użytkowników

**Usługa bezpłatna.**

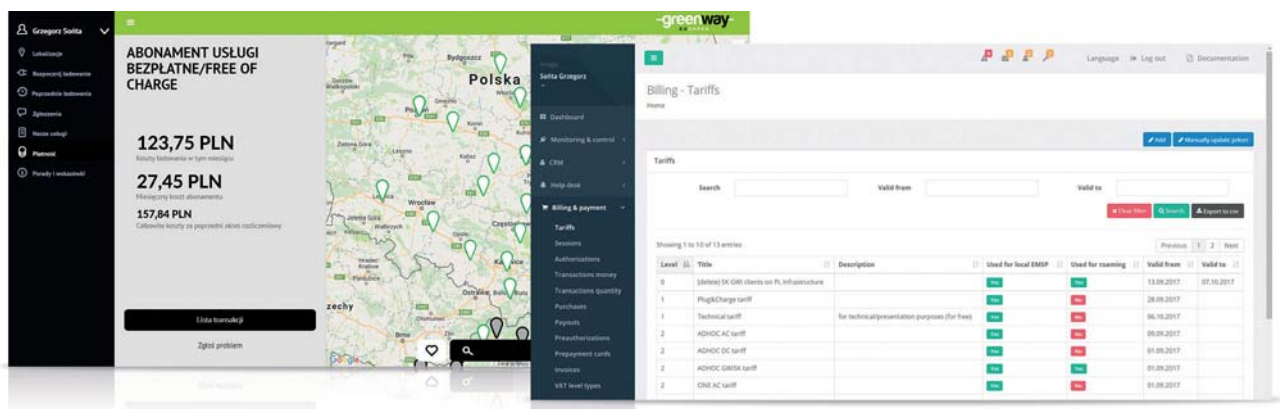
## PROGRAM ZAAWANSOWANY CHARGE SMART



- Włączamy stację do sieci Greenway i prezentujemy ją na stronie oraz w aplikacji Greenway wraz z aktualnym stanem (dostępna, zajęta, uszkodzona)
- Obsługa infolinii 24/7 dla użytkowników – pomoc w korzystaniu ze stacji, zgłaszanie usterek
- Infolinia techniczna dla Partnera
- Obsługa techniczna stacji (zdalnie) – monitorowanie online, konfiguracja, soft reset, aktualizacja oprogramowania, uruchamianie i zatrzymywanie ładowania
- Udostępnianie danych Partnerowi – komunikaty o błędach funkcjonowania stacji, dane o użytkowaniu, generowanie zgłoszeń serwisowych
- Korzystanie ze stacji za pomocą karty Greenway nieodpłatne dla zarejestrowanych użytkowników

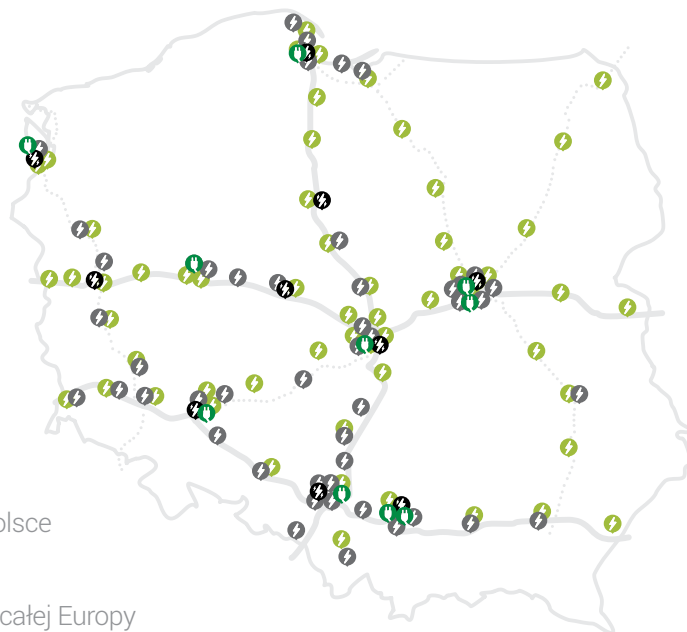
Usługa odpłatna rozliczana na podstawie stałej miesięcznej opłaty serwisowej.

## PROGRAM ZAAWANSOWANY PLUS CHARGE SMART PAID










- Włączamy stację do sieci Greenway i prezentujemy ją na stronie oraz w aplikacji Greenway wraz z aktualnym stanem (dostępna, zajęta, uszkodzona)
- Obsługa infolinii 24/7 – pomoc w korzystaniu ze stacji, zgłaszanie usterek
- Infolinia techniczna dla Partnera
- Obsługa techniczna stacji (zdalnie) – monitorowanie online, konfiguracja, soft reset, aktualizacja oprogramowania, uruchamianie i zatrzymywanie ładowania
- Udostępnianie danych Partnerowi – komunikaty o błędach funkcjonowania stacji, dane o użytkowaniu, generowanie zgłoszeń serwisowych
- Korzystanie ze stacji możliwe tylko z siecią kartą RFID Greenway
- Ładowanie odbywa się odpłatnie wg cennika Greenway – Partner partycypuje w zyskach z tego tytułu
- Możliwość oferowania bezpłatnych usług ładowania wybranym użytkownikom – Twoim klientom

Usługa rozliczana w formule udziału w zyskach generowanych z danej ładowarki.



## Sieć ładowania Greenway to:

-  największa sieć szybkiego ładowania w Polsce blisko 200 stacji do 2020 r.
-  korzystanie ze stacji ładowania na terenie całej Europy
-  krótki czas ładowania w punktach z zapleczem dla kierowców
-  obsługa wszystkich otwartych standardów ładowania
-  aplikacja umożliwiająca planowanie trasy, sprawdzanie dostępności punktów
-  największa baza użytkowników posiadających samochody elektryczne w Polsce
-  zintegrowany, w pełni operacyjny system IT do zarządzania i zdalnego sterowania siecią
-  obsługa i zarządzanie płatnościami

## Co zyskujesz jako Partner Greenway?

- szeroką widoczność w elektromobilnej społeczności – dzięki dużej sieci i partnerom roamingowym możesz dotrzeć do tysięcy użytkowników EV w Europie
- zwiększone obroty w punkcie – kierowcy spędzają na ładowaniu min. kilkadziesiąt minut robiąc w tym czasie zakupy, jedząc, odpoczywając
- możliwość czerpania zysków z usługi ładowania
- spokojną głowę – my zarządzamy Twoją stacją i obsługujemy użytkowników, Ty możesz zajmować się swoją podstawową działalnością

**Zainteresowany?  
Skontaktuj się z nami!**

**greenway**

Greenway Infrastructure Poland Sp. z o.o.

Aleja Zwycięstwa 96/98

81-451 Gdynia

tel. +48 58 731 96 36

office@greenwaypolska.pl

www.greenwaypolska.pl